

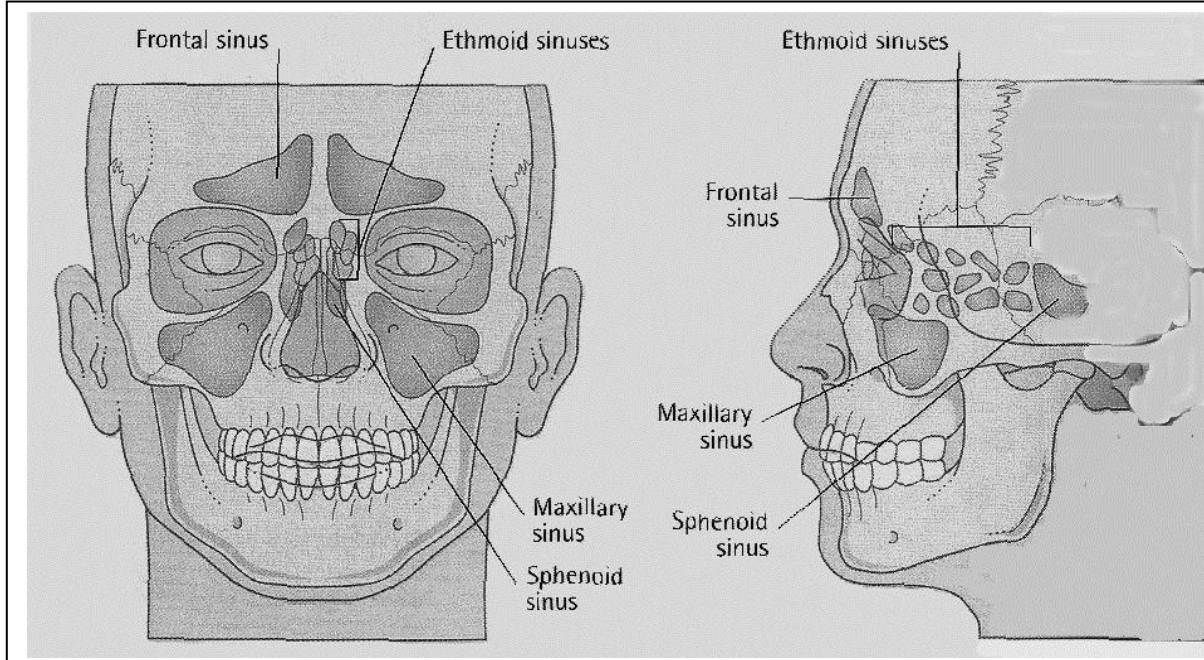
Für den Begriff **Nebenhöhle** gibt es verschiedene Definitionen: (1) Eine mit Schleim ausgekleidete, mit Luft gefüllte Höhle in einem der Schädelknochen, die mit der Nasenhöhle korrespondiert. (2) Ein erweiterter Kanal für Blut oder die Lympheflüssigkeit, dem die Ummantelung eines normalen Gefäßes fehlt: dies trifft speziell auf die Dura mater zu, Bsp. Sinus cavernosus. (3) Eine abnorme Fistel oder Kanal.

Man hat im Körper 38 Nebenhöhlen identifiziert. Es gibt zahllose kleine Nebenhöhlen überall im Körper verteilt. **In diesem Arbeitsblatt werden wir uns auf die Nebenhöhlen im Gesicht konzentrieren**, weil das diejenigen sind, die die meisten Leute meinen, wenn Sie von Nebenhöhlenproblemen sprechen. Die Nebenhöhlen sind eine Verlängerung der Knochen, wie kleine beutelähnliche Fortsätze auf der Knochenoberfläche. Sie fungieren als Ernährungs- und Säuberungszentren für ankommende Pathogene (Bakterien, Viren, Pilze).

Zusammenfassung der Mittel

(mit ungef. Anzahl benötigter Megabottles)

FUNDAMENTALE VIER	
BONE DROSS INFECTION	4-6
LYMPHOMA COMPLEX	6
MUCOUS WHIPPERZIPPER	6
NOSE FUNGUS/STREP	
SHIGELLA	1-3
POLYPS NOSE	5-6
TB GROUP BOVINE	5-6



KNOCHEN / LYMPHOM INFEKTIONEN

Wenn sich das Knocheninnere entzündet (was häufig passiert) kann sich die Oberfläche auch entzünden. Wir haben für diese Art von Entzündungen folgende Mittel entwickelt: **Osteoblastoma, Osteocarcinoma, Osteonecroma** und **Osteosarcoma**. Jede dieser Art von Infektion wird von **RV Bony** begleitet. Weil diese Oberflächenentzündungen innere Entzündungen repräsentieren, sollten diese Mittel zusammen mit Mitteln aus dem Arbeitsblatt „Die Fundamentale Vier“ eingenommen werden.

Das übliche Profil einer chronischen Nebenhöhlenentzündung beinhaltet den Anfang eines örtlich beschränkten Lymphoms, wie in dem Arbeitsblatt „Lymphom“ beschrieben. Die Lymphom Mittel für Nebenhöhlenentzündungen sind jetzt in einem Mittel, **Lymphoma Complex** zusammengefasst. Es beinhaltet auch alle oben genannten Knochenentzündungen. In den Nebenhöhlen ist **Bone Dross Infection** ein häufiger Begleiter dieser Gruppe.

Der Lymphombefall ist der perfekte Nährboden, um Nasenpolypen wachsen zu lassen. **Polyyps Nose** wirkt nur zusammen mit Lymphoma Complex und den Fundamentale Vier Mitteln erfolgreich.

ZAHN-KNOCHENENTZÜNDUNGEN

Infektionen können über die Zahnnerve in die Nebenhöhlen gelangen und andersherum. In den „Fundamentalen Vier“ haben wir eine Reihe Zahnnerve Mittel aufgelistet. Es ist leicht nachzuvollziehen, wie die Entzündungen von den Nerven in die Stirnhöhle wandern können.

Obwohl die gängige Lösung vom Lymphom Ansatz kommt, machen durch Nerven übertragene Infektionen 40% aller Nebenhöhlenentzündungen aus. Es ist nicht ungewöhnlich, beide Ursachen in derselben Person vorzufinden. **Teeth Tuberculosis, Teeth Sinus Fungus** und **Teeth Strep** sind unter den häufigsten Infektionen.

Andere Mittel, die die Beschwerden lindern können, sind: **Alveolar Carcinoma, Gum Pockets, Nose Fungus/Strep/Shigella, Sinus Fungus, Strep, Staph, Staph Aureus #1-5, Swelling Fungus, Teeth Sinus Fungus** und **TB Enzymes**.

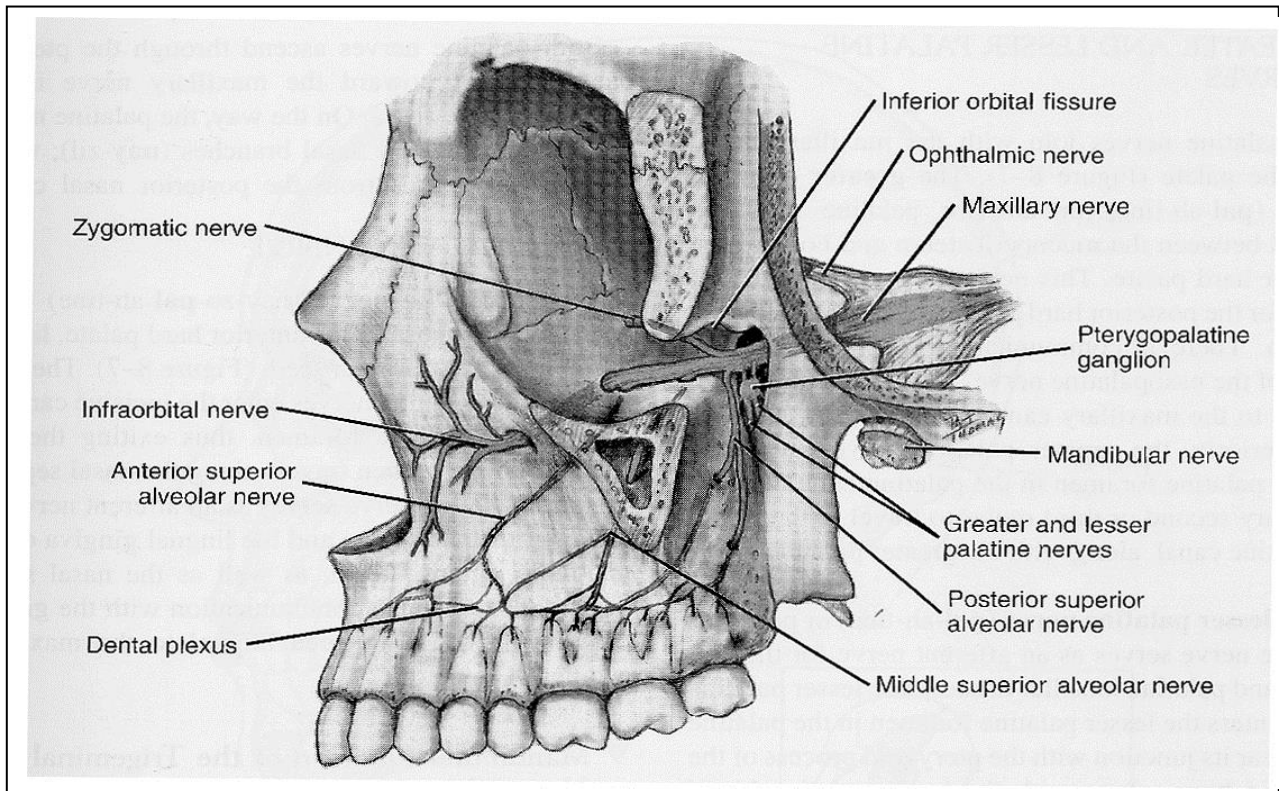
Information über Geschwülste, die am Kieferknochen wachsen können, finden Sie unter dem Kapitel Knochen (Fundamentale Vier).

Zusammenfassung der Mittel

(mit ungef. Anzahl benötigter Megabottles)

ALVEOLAR CELL COMPLEX	6
GUM POCKETS	5-6
NOSE FUNGUS/STREP/SHIGELLA	1-3
SINUS FUNGUS	1-4
STAPH	1-3
STAPH AUREUS #1	1-3
STAPH AUREUS #2	1-3
STAPH AUREUS #3	1-3
STAPH AUREUS #4	1-3
STAPH AUREUS #5	1-3
STREP	1-3
SWELLING FUNGUS	1-3
TB ENZYMES	1-3
TEETH SINUS FUNGUS	2-5

Zahnnerve Mittel!

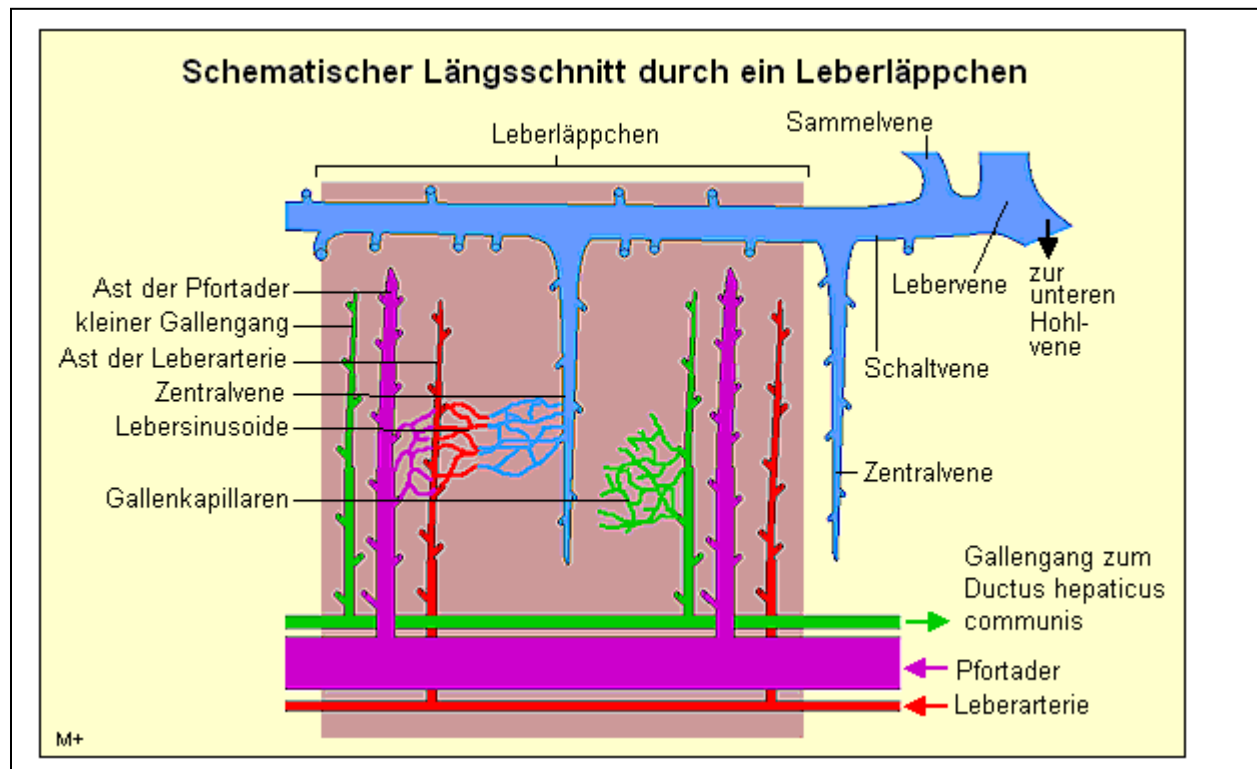


ALLERGIEN AUS DER LEBER

Allergien hängen oft mit Nebenhöhlen zusammen. Die meisten Allergien stammen von einer Infektion der Lebersinusoiden. Die Mittel, die 80% aller Allergien verschwinden lassen, sind **Ergot** und **Enteric Fever**

Zusammenfassung der Mittel (mit ungef. Anzahl benötigter Megabottles))

ERGOT	1-4
ENTERIC FEVER	1-4



Quelle: <http://www.medizinfo.de/leber/images/leberquerschnitt.gif> Stand 06.09.2007