

**Wenn Du im Leben vorankommen willst,  
brauchst Du alle Deine Organe.....  
vollständig entwickelt.**

Es ist ein bekanntes Phänomen in der aktuellen Wissenschaft, das sich einige Organe bei der Geburt nicht vollständig entwickelt haben. Deren Entwicklung mit diesen Schwingungsmitteln abzuschließen bietet Möglichkeiten für **gravierende Änderungen im Leben.**

Während wir diese Gruppe von Mitteln entwickelt haben, berichten Leute über subtile und dennoch wesentliche Änderungen. Generell gehört zu diesen Veränderungen:

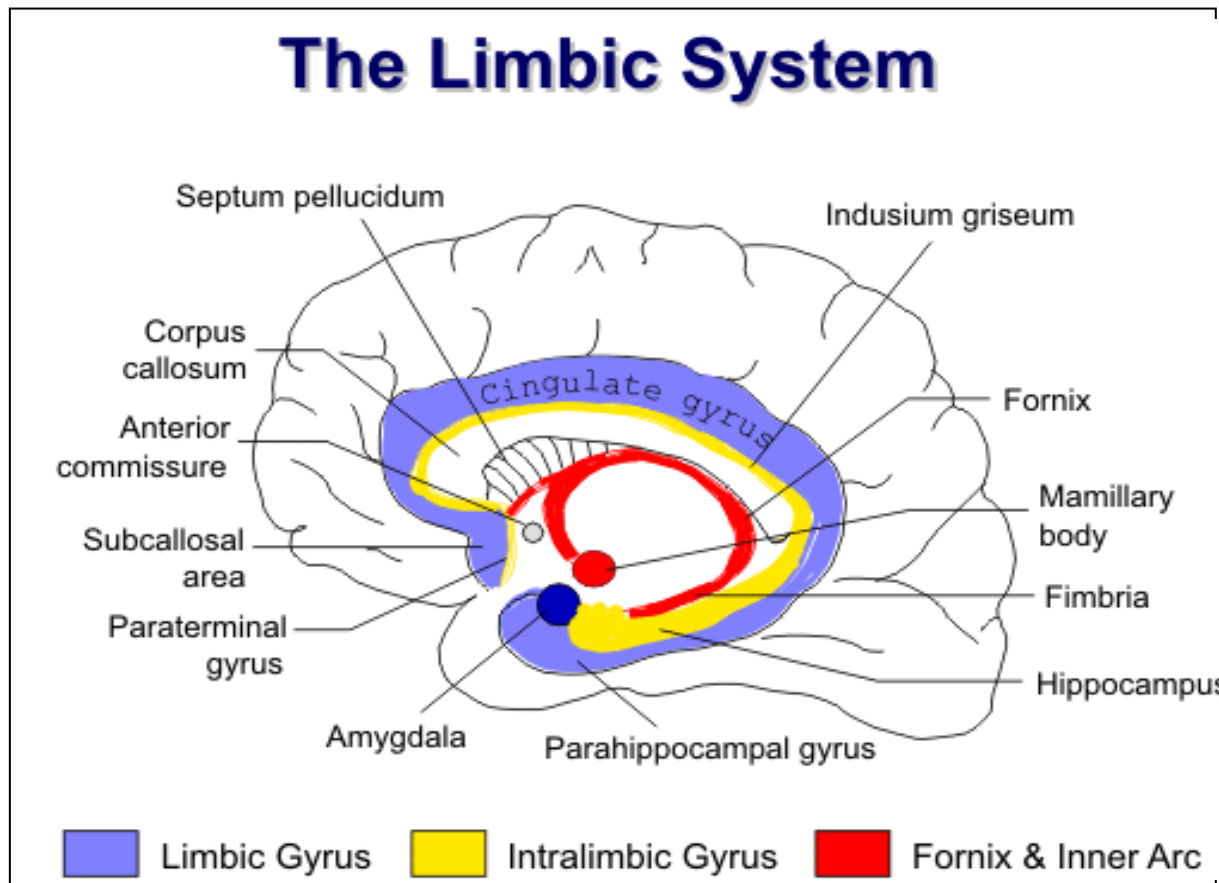
- Erweiterung der Ausdrucksmöglichkeiten
- Gefühl der Befreiung aus einer Art innerem Gefängnis
- Korrekturen von unklaren Äußerungen, die von dem Weg, den man eigentlich gehen wollte, weggeführt haben
- Das Gefühl, dass man zu seiner Ganzheit findet

**Zusammenfassung der  
Mittel**

(mit der Anzahl der ungefähr  
benötigten Megabottles)

Adrenal Completion	6
Amygdala Completion (Self Finding)	6
Amygdala Completion Basolateral	6
Amygdala Completion Basomedial	6
Amygdala Completion Central Nucleus	6
Amygdala Completion Cortical Nucleus	6
Amygdala Completion Lateral Nucleus	6
Amygdala Completion Medial Nucleus	6
Amygdala Completion Stalk	6
Appendix Completion (Cravings)	6
Brain Stem Completion	6
Clitoris Completion	6
Duodenum Completion	6
Hippocampus Completion	6
Kidney Completion	6
Mammary Gland Completion	6
Nerve Completion	6
Nerve Source	6
Neural Tube Completion	6
Prostate Completion	6
Pituitary Completion	6
Skene Gland Completion	6
Sertoli Cells Completion	6
Testicle Completion	6
Theca Cell Completion	6
Thymus Completion	6
Thyroid Completion	6

Die Amygdala ist ein Teil des limbischen Systems. Laut Wikipedia unterstützt das limbische System "eine Vielfalt von Funktionen, zu denen auch Emotionen, Verhalten, Motivation, Langzeitgedächtnis und Geruchssinn gehören. Es scheint in erster Linie für unser emotionales Leben verantwortlich zu sein und hat viel mit der Gedächtnisbildung zu tun".

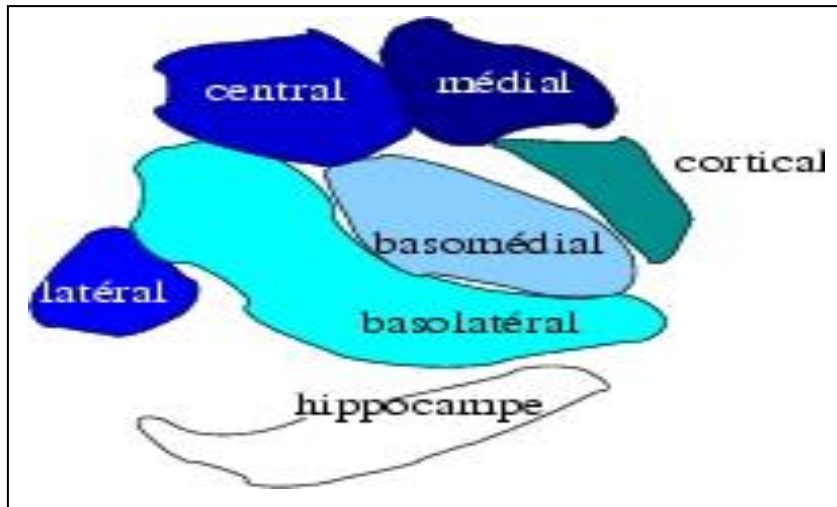


Wenn die Amygdala nicht völlig ausgebildet ist, entwickelt sich eine Bindungsstörung. Der Betroffene kann seine Bestimmung im Leben nicht finden. Dementsprechend haben wir das Mittel unter einem anderen Namen, **Self Finding** veröffentlicht.

Wenn einer oder mehrere der Nuclei (Kerne) nicht entwickelt ist, zeigt der Betroffene (1) Lücken in der Wahrnehmung (2) eine, die physischen Lücken ausgleichende Entwicklung der Persönlichkeit (3) Unfähigkeit, ausgesuchtes soziales Verhalten zu erlernen oder die Unfähigkeit, sich auf bestimmte Themen zu konzentrieren (4) verschiedene Ängste, die die Persönlichkeit häufig zu ihrem Nachteil geformt haben. Der unentwickelte Kern baut die Substanz ab, die emotional orientierte Wahrnehmung und Lernen verankert.

Unvollständige Nuclei ziehen häufig Infektionen an. Wir finden eine unerwartet hohe Anzahl von nicht-geschlechtlichen Syphilis-Infektionen – **Bejel, Pinta, Yaws** - die aber im Körper nicht testen. Man findet sie nur, wenn man speziell testet, ob sie in einem bestimmten Nucleus sind. Viele Standardbakterien, Viren und Pilze formen sich in diesen Nuclei und verändern die Art des emotionalen Defizits.

**NUCLEI (KERNE) DER AMYGDALA**



<b>AMYGDALA COMPLETION - BASOLATERAL NUCLEUS</b>	Vervollständigung Amygdala – untere Kerngruppe: Die unvollständige Entwicklung des limbischen Achszapfens führt dazu, dass sich die Betroffenen über Erziehung und Erfahrung hinwegsetzen und Fehlentscheidungen treffen. Die “wilde Seite” dominiert bei diesen Menschen. Sie bleiben im Denken und Handeln ewige Teenager.
<b>AMYGDALA COMPLETION - BASOMEDIAL NUCLEUS</b>	Vervollständigung Amygdala – basomedialer Nucleus: Die Betroffenen haben ein großes Bedürfnis, an erster Stelle zu stehen und versuchen das durch Dominanzverhalten. Das Lernvermögen ist oft dadurch, dass man schlauer sein muss oder besser argumentieren können muss als andere, behindert. Loyalität neigt dazu, hinter dem Bedürfnis, überlegen sein zu müssen, den zweiten Platz einzunehmen. Schüler wenden sich gegen Mitschüler, Lehrer oder sogar Eltern, wenn sie ihre Unabhängigkeit oder Geltung bedroht sehen. Der erste Schüler, bei dem wir diese Störung vorgefunden haben, war Soziopath und musste von der Schule verwiesen werden.
<b>AMYGDALA COMPLETION - CENTRAL NUCLEUS</b>	Vervollständigung Amygdala – zentraler Nucleus: Verringert Beziehungsfähigkeit und emotionale Ausdrucksfähigkeit. Je nach ggf. vorliegender Infektion können unterschiedliche Schwierigkeiten vorherrschen: bei 1. Bacterioides fragilis – die Schwierigkeit, sich an Menschen anzuschließen, 2. bei Rubella Malaise – die Angst vor dem Urteil anderer. Primäres Symptom ist auch Blockiertheit gegen Wohlhabend-Sein, obwohl auch die anderen Kerngruppen solche Blockaden auslösen können.
<b>AMYGDALA COMPLETION - CORTICAL NUCLEUS</b>	Vervollständigung Amygdala – kortikaler Nucleus: Die Betroffenen können nicht verlieren oder Unrecht haben. In bestimmten Bereichen können sie Konkurrenzverhalten zeigen. Es bestehen Schwierigkeiten, Neues zu lernen und Gelerntes zu behalten sowie die Unfähigkeit, das Gelernte anzuwenden.
<b>AMYGDALA COMPLETION - LATERAL NUCLEUS</b>	Vervollständigung Amygdala - lateraler Nucleus. Führt zu multiplen, irrationalen Ängsten wie Platzangst etc. Es besteht großer innerer Widerstand, die eigene Entwicklung aufblühen zu lassen, aber gleichzeitig eine bemerkenswert klare Wahrnehmung des Potenzials anderer. Der Begriff Selbstwert ist zwar bekannt, aber schwer auf die eigene Person anzuwenden.
<b>AMYGDALA COMPLETION - MEDIAL NUCLEUS</b>	Vervollständigung Amygdala – medialer Nucleus. Mehr Bravour als Verstand. Wie geborene Verkäufer, können die Betroffenen Anweisungen nicht gut aufnehmen und machen alles auf ihre eigene Art, was manchmal auch gutgeht. Genau wie bei den anderen Amygdala Problemen bestehen auch hier Konzentrationsprobleme. Die Betroffenen haben ein tiefes Bedürfnis, wichtig zu sein und Angst, als unbedeutend zu gelten. Liegt eine Kombination mit Chromomykose vor, haben sie die Einstellung, dass die Welt ihnen etwas schuldig ist, dazu kommt, dass sie keinerlei Bedürfnis haben, zu arbeiten. Stattdessen wollen sie auf Kosten anderer leben, sich mit Videospiele beschäftigen und ähnlichen „Couch-potato-Aktivitäten“ nachhängen Sie reagieren empört, wenn man sie bittet, irgendetwas Nützliches zu tun. Bei Kombination mit Coxsackie A besteht die Neigung zu zwielichtigen (Pornographie) oder kriminellen Handlungen.

<p><b>AMYGDALA COMPLETION STALK</b></p>	<p>Vervollständigung Amygdala – Stamm: ein unvollständiger Amygdala-Stamm führt meist zu spiritueller Suche und zu dem Bedürfnis, zu tieferer Vereinigung mit dem zu kommen, was man als Gott bezeichnet. Auf der tiefsten Gefühlsebene führt ein unvollständiger Amygdalastamm zu einem Gefühl des Unvollständigseins und einer Kluft. Man strebt nach einem Zustand der Verbundenheit, von dem man auf Vernunftebene weiß, dass er bereits da ist. Dennoch ist man bereit, diesem Gefühl durch spirituelle oder religiöse Aktivitäten Folge zu leisten. Fast alle Leute in kirchlichen Berufen haben es. Fast alle frommen Gläubigen haben es. Fast alle, die sich mit spiritueller Metaphysik beschäftigen, haben es. -AC STLK soll dabei helfen, diese Verbundenheit zu erkennen und zu erleben.</p>
---	--

<p><b>MITTEL FÜR UNVOLLSTÄNDIG ENTWICKELTE GESCHLECHTSORGANE</b></p> <p>Unvollständige Organe im genitalen Bereich sind bei Männer und Frauen weit verbreitet. Unvollständige Geschlechtsteile sind die Grundlage für eine niedrige Libido und sexuelle Inkompatibilität.</p> <p><u>Männer</u> mit unvollständigen Hoden können das für männliche Eigenschaften erforderliche Testosteron nicht entwickeln. Unvollständige Prostata führt zu wenig Initiative und kleinerem Penis.</p> <p><u>Frauen</u> mit unvollständiger Klitoris haben Schwierigkeiten einen Orgasmus zu bekommen und beschreiben Sex als lästig. Eine unvollständige Skene-Drüse führt zu geringerer Identifizierung mit der weiblichen Natur.</p> <p>Bei <u>Beiden</u> sind unvollständige Geschlechtsorgane eine Einladung für Infektionen und Erkrankungen. Ein unvollständiges Organ ist immer Gegenstand für Erkrankungen und Ausdruck von Zellerkrankungen.</p>
--

**VERVOLLSTÄNDIGUNGSMITTEL FÜR FRAUEN**

<p><b>ADRENAL COMPLETION</b></p>	<p>Vervollständigung Nebennieren: Diese Störung verursacht Probleme mit Energie, Libido und dem Geschlechtsleben. Menschen mit dieser Störung haben oft Probleme, feste Bindungen einzugehen.</p>
<p><b>EPINEPHRINE ENCEPHALOPATHY</b></p>	<p>Die Degeneration der Epinephrin (Adrenalin) bildenden Zelle führt zu angespannten Nerven und einer Form der Enzephalopathie, die alle Nerven im Körper befällt. Jegliche Heilung benötigt Adrenalin.</p>
<p><b>EPINEPHRINE REVERSAL DISEASE</b></p>	<p>Epinephrin (Adrenalin) ist ein Neurotransmitter und ein Hormon, das auf die gesamten Körpergewebe einwirkt. Diese Erkrankung beeinträchtigt alle Funktionen, die durch Adrenalin unterstützt werden. Dazu gehört Energie, Verdauung, Nervenfunktionen im Ohr und den Genitalien und Gewichtskontrolle. Adrenalin wird für alle Arten der Heilung benötigt.</p>
<p><b>CLITORIS COMPLETION</b></p>	<p>Vervollständigung Klitoris: Mangel an sexueller Erregung führt zu unbefriedigenden sexuellen Erlebnissen. Die Betroffenen verlieren oft das Interesse an Sex oder vermeiden sexuelle Kontakte ganz. Dieses Mittel ist das weibliche Gegenstück zu Penile Completion bei Männern.</p>
<p><b>MAMMARY GLAND COMPLETION</b></p>	<p>Vervollständigung Brustdrüsen: Sind die Zellen der Brust bei der Geburt nicht voll entwickelt, erreichen die Brüste später oft nicht die volle Größe. Während einer Schwangerschaft entwickeln die Brüste durch die Stimulierung der Milchdrüsen und anderer Drüsen ihre volle Größe, schrumpfen aber oft während und nach der Stillzeit wieder erheblich zusammen.</p>
<p><b>OVARY COMPLETION</b></p>	<p>Vervollständigung Eierstöcke. Symptome sind niedrige Libido und ein Leben, in dem es darum geht, sexuellen Kontakt zu vermeiden (Krankheit, Fehlfunktion verschiedener Körpersysteme, alle möglichen Störungen und Beschwerden, bei denen man sich furchtbar in Acht nehmen muss, damit nicht alles schlimmer wird ....).</p>
<p><b>PITUITARY COMPLETION</b></p>	<p>Vollendung Hypophyse: Bei der Geburt ist die Ausbildung der Hypophyse noch nicht abgeschlossen, was sie in geschwächtem Zustand erhält, bis der Wachstumsprozess abgeschlossen ist. Dieses Mittel hilft, diesen oft noch nicht beendeten Prozess abzuschließen. Alle anderen Hypophysenmittel wirken besser, wenn dies zuerst genommen wird.</p>

<b>SKENE CARCINOMA COMPLEX</b>	Die Skene-Drüsen oder auch Paraurethral-Drüsen sondern Vaginalflüssigkeit zur Lubrikation und beim Orgasmus ab. Die Unterentwicklung dieser Drüse ist weit verbreitet (s. auch Skene Completion), wodurch sie zur Kandidatin für Karzinom und andere Störungen wird. Dieses Problem führt oft zu Irritationen während der Wechseljahre und kann Teil der Lösung bei häufigem Harndrang sein (bei Frauen). Die Skene-Drüse wird auch weibliche Prostata genannt.
<b>SKENE COMPLETION</b>	Vervollständigung Skene-Drüse. Unvollständige Entwicklung der Skene-Drüse bei Frauen führt zu verminderter sexueller Reaktion und verminderter Reaktion auf Stimulierung des G-Punktes, da das Schwellgewebe nicht voll ausgebildet ist. Fehlendes Interesse an Sex verwandelt sich in Ärger auf die Männer, die immer nur hinter Sex her seien. Die Ausbildung der Skene-Drüse, auch gelegentlich weibliche Prostata genannt, scheint das Interesse an Sex auszugleichen und die männlich-weibliche Kompatibilität wiederherzustellen.
<b>THECA CELL COMPLETION</b>	Vervollständigung Theca-Zellen. Diese Zellen kleiden die Eierstöcke aus. Verursacht Bettnässen bei Mädchen.
<b>UTERUS COMPLETION</b>	Vervollständigung Uterus: Die Betroffenen fühlen sich in emotionalen Angelegenheiten unsicher. Sicherheit ist in ihrem Leben sehr wichtig..

## VERVOLLSTÄNDIGUNGSMITTEL FÜR MÄNNER

<b>ADRENAL COMPLETION</b>	Vervollständigung Nebennieren: Diese Störung verursacht Probleme mit Energie, Libido und dem Geschlechtsleben. Menschen mit dieser Störung haben oft Probleme, feste Bindungen einzugehen.
<b>EPINEPHRINE ENCEPHALOPATHY</b>	Die Degeneration der Epinephrin (Adrenalin) bildenden Zelle führt zu angespannten Nerven und einer Form der Enzephalopathie, die alle Nerven im Körper befällt. Jegliche Heilung benötigt Adrenalin.
<b>EPINEPHRINE REVERSAL DISEASE</b>	Epinephrin (Adrenalin) ist ein Neurotransmitter und ein Hormon, das auf die gesamten Körpergewebe einwirkt. Diese Erkrankung beeinträchtigt alle Funktionen, die durch Adrenalin unterstützt werden. Dazu gehört Energie, Verdauung, Nervenfunktionen im Ohr und den Genitalien und Gewichtskontrolle. Adrenalin wird für alle Arten der Heilung benötigt.
<b>PENIS COMPLETION</b>	Dieses Mittel wird selten benötigt. Die meisten Probleme der Penis-Entwicklung und die Größe des Penis werden durch Nebennierenzymen beeinflusst.
<b>PITUITARY COMPLETION</b>	Vollendung Hypophyse: Bei der Geburt ist die Ausbildung der Hypophyse noch nicht abgeschlossen, was sie in geschwächtem Zustand erhält, bis der Wachstumsprozess abgeschlossen ist. Dieses Mittel hilft, diesen oft noch nicht beendeten Prozess abzuschließen. Alle anderen Hypophysenmittel wirken besser, wenn dies zuerst genommen wird.
<b>PROSTATE COMPLETION</b>	Vervollständigung Prostata: Bei unvollständiger Ausbildung der Prostata bei der Geburt.
<b>SERTOLI CELL COMPLETION</b>	Vervollständigung Sertoli-Zellen. Sertoli-Zellen kleiden das Hodengewebe aus. Bei Störungen dieser Zellen kommt es zu Bettnässen bei Jungen im Kindesalter.
<b>TESTICLE COMPLETION</b>	Vervollständigung Hoden. Unvollständige Hoden verursachen unvollständige Ausschüttung von Testosteron und damit verbunden verminderten Sexualtrieb. Männliche physische Merkmale wie Körperbehaarung, Penisform etc. können verringert sein. Es kann zur verringerten Anzahl von Sertoli Zellen kommen.

WIE FINDEN WIR DEN BEDARF BEI MÄNNERN/FRAUEN FÜR DIE  
VERVOLLSTÄNDIGUNGS-MITTEL HERAUS?

**FRAUENMITTEL**

Wir haben schon früher den erstaunlichen Abfall des Sexualtriebes und der Libido nach einer Geburt erkannt. Haarausfall ist häufig ein Markenzeichen dieser Form (zusammen mit der Lebererschöpfungs-Infektion). Wir haben herausgefunden, dass die normale Dynamik zurückkommt, wenn wir die Nebennieren wieder aufbauen. Das Wissen darüber, was Schwangerschaft/Geburt/Erziehung erfordert, ist an sich schon schwächend. Wir sehen die Geburt, Kindeserziehung und finanzielle Belastungen durch Kinder als größte Ursache des Libido- und des Antriebsverlustes.

Unzählige Frauen haben uns anvertraut, dass sie sich mehr Sexualtrieb wünschen, er aber einfach nicht da ist. Das normale Erkennungszeichen ist die Beschwerde, dass Männer einfach sexbesessen sind. Obwohl diese Beschwerde viele Jahre alt ist, stimmen die Frauen, bei denen wir Probleme mit unvollständigem Wachstum gefunden haben, mit ihr überein.

In einem Fall hatte die Frau nur Kinder, um sich ihren Mann vom Leib zu halten. Sie war unberechenbar in Verhalten und Benehmen, hatte immer gesundheitliche Gründe, um keinen Sex zu haben und war einfach nicht gut beieinander. Wir waren alarmiert als wir herausfanden, dass ihre Tochter ähnliche Unvollständigkeiten hatte, als sie in die Pubertät kam.

Eine andere dachte, dass Heiraten eine gute Idee sein könnte, war aber wegen der sexuellen "Verpflichtungen" besorgt, anstatt die Erfüllung vorwegzunehmen. Nachdem sie **Uterus Completion** eingenommen hatte, heiratete sie einen Minister (= Pastor).

Das neueste „Kind aus der Reihe“ ist **Skene Completion**. Kombiniert mit dem G-Punkt ist diese Drüse bei vielen Frauen so klein, dass sie an ihrer Existenz zweifeln. Bei anderen Frauen sorgt sie für sexuelle Explosionen mit spritzenden Orgasmen, was Sex wünschenswert und sehr erfüllend macht.

**MÄNNERMITTEL**

Männer sprechen weniger über sexuelle Unzulänglichkeiten. Sie machen bei den gefundenen Schwingungsmitteln nur mit, wenn man erzählt, dass die Mittel eventuell dazu beitragen, Häufigkeit und Leistung zu verbessern. Vielleicht hätten wir sie Sexprotz 1, 2 und 3 nennen sollen, passend zur Verschwiegenheit. Mit den Unzulänglichkeiten lassen sie sich entweder mit einer Frau ein, die ein ähnlich geringes Verlangen hat oder mit Frauen, die sie gehorsam machen. Werden sie mit ihren Unzulänglichkeiten konfrontiert, werden Männer mit größerer Wahrscheinlichkeit die Beziehung beenden anstatt eine Lösung zu finden.

Alarmierend ist, dass heutzutage viele Jungen mit nicht voll entwickelten Geschlechtsorganen geboren werden. Es ist am besten, diese Unvollständigkeit während der Kindheit zu finden und die Schwingungsmittel anzuwenden bevor ein männlicher Mythos übernommen wird. Das allgemeine Symptom bei Jungen und Männern ist ein Mangel von Interesse am anderen Geschlecht. Es ist schwierig, dieses Symptom von der Homosexualität zu unterscheiden, die nicht auf dem unvollständigen Wachstum von männlichen Geschlechtsteilen basiert

## MÄNNLICHE/WEIBLICHE MITTEL

Bei Frauen mit unvollständigen Thekazellen und Männer mit unvollständigen Sertolizellen gibt es meistens eine Geschichte mit Bettnässen in der Kindheit. Später im Leben werden diese Zellen leichter verfallen, sodass Bedarf an **Rogue Cell Complex-Female** und **Rogue Cell Complex-Male** entsteht.

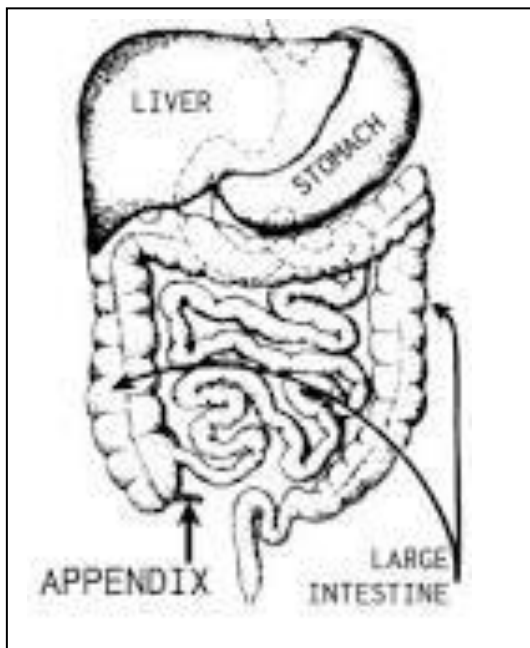
Es gibt Hinweise, dass sich diese Zellen weit von den Geschlechtsorganen wegbewegen. Wir haben **Thecoma** in der Hypophyse gefunden, wodurch eine außergewöhnliche Körpergröße verursacht wurde. Bei einem Kind, das extreme Probleme mit Bettnässen hatte, war unser erster echter Anhaltspunkt, heraus zu finden, dass die europäische Mutter 1.93 cm groß war.

Die Männer/Frauen Vervollständigungs-Mittel beinhalten starke Antworten für die unzähligen Fragen/Beschwerden die wir über die niedrige Libido erhalten.

## DAS GRÖßERE BILD

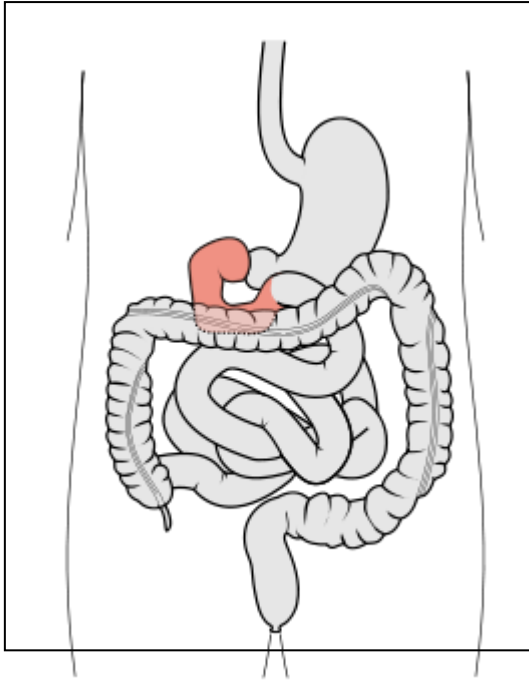
Nach dem Kinsey Report in den 50zigern gab es offenere Diskussionen und die Ursachen für verringertes sexuelles Interesse, die nicht mit der Vermeidung von Schwangerschaften zu tun haben, sind an die Oberfläche gekommen. Das Vorkommen von Östrogenen in der Umwelt und die gezielte Unterdrückung durch Fluorid im Trinkwasser erklärt einen anderen Teil des Rückgangs. Seit den Bilderberg Dokumenten der 70er Jahre ist klar geworden, dass es ein gezieltes Bestreben gibt, auf irgendeine Weise die Weltbevölkerung zu reduzieren. Die Fruchtbarkeit ist ein wesentliches Ziel.

## ANDERE UNVOLLSTÄNDIGKEITS MITTEL



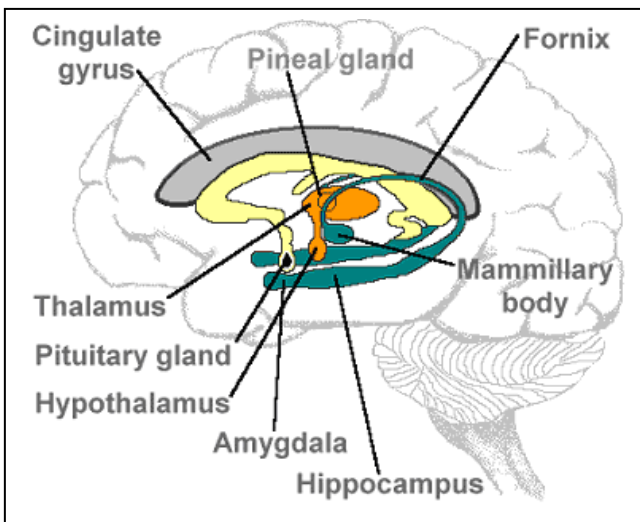
Wenn der Blinddarm bei der Geburt nicht vollständig ist, führt dies zu einer Neigung zum Drogenmissbrauch. Da dieser Zusammenhang nicht sehr bekannt ist, testen wir das Mittel namens **Cravings (Verlangen)**. Die Wahrscheinlichkeit einer Blinddarmentzündung in jungen Jahren ist recht groß.

Auch wenn der Blinddarm entfernt ist, bleibt das Verlangen und kann durch die Mittel reduziert werden. Fragt nicht nach dem "wie" dieses Phänomens, wir haben keinen blassen Schimmer. Wir sind einfach nur glücklich, die Verbindung und somit die Lösung gefunden zu haben.



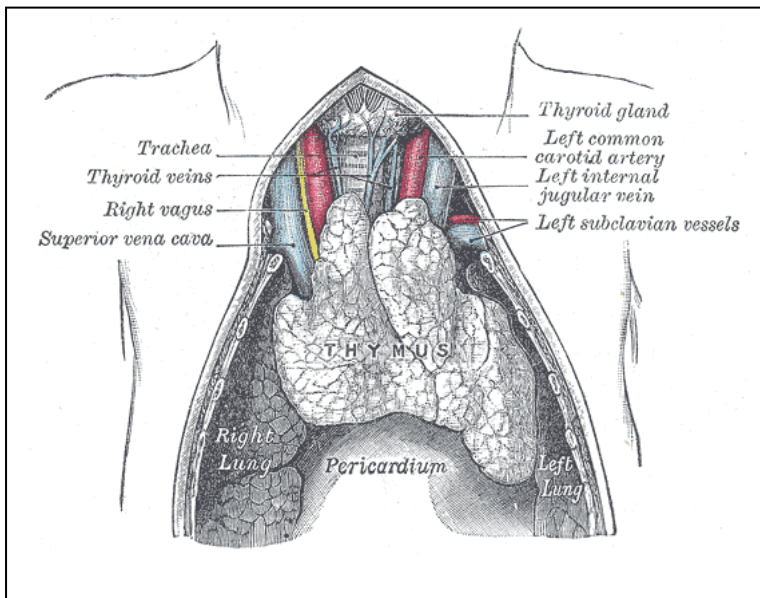
Nach dem Pylorus (Magenpförtner) des Magens beginnt der Zwölffingerdarm. Es kommt zu Verdauungsproblemen, wenn der Zwölffingerdarm unvollständig ausgebildet ist. **Duodenum Completion** hat gezeigt, dass Leute, die dieses Mittel brauchen, die Eigenart haben, andere Menschen zu benutzen. Manchmal leben sie für längere Zeit bei anderen, mietfrei. Manchmal trifft es Eltern die für viele Wünsche bezahlen dürfen. Häufig ist es eine Vielzahl von Gefallen und kleinen Zumutungen, die dem Drahtzieher dienen.

Ein Mittel namens **Small Intestine Completion** wurde ebenfalls entwickelt. Das Feedback ist wenig aufschlussreich.



An anderer Stelle haben wir über die Wirkung von Amygdala Completion Mitteln gesprochen. Neben der Amygdala, und teilweise mit ihr verbunden, befindet sich der Hippocampus. Er gehört zum limbischen System und spielt eine wichtige Rolle für die Gedächtniskonsolidierung, also die Überführung von Gedächtnisinhalten aus dem Kurzzeit- in das Langzeitgedächtnis und bei der räumlichen Orientierung. Menschen und andere Säugetiere haben zwei Hippocampi, einen auf jeder Seite des Gehirns.

Wenn er bei der Geburt unvollständig ist, wird logisches Denken, das auf Erinnerungen aufbaut, schwierig und der Betroffene wird "verwirrt".



**Thymus Gland Completion** war eines unserer ersten Drüsen-Vervollständigungs-Mittel. Es ist im Mittel **Thymus Build** enthalten.

Wenn die Mutter mit einem schwachen Thymus geboren wurde, ist es wahrscheinlich, dass ihr Kind unter Autismus oder dem Asperger-Syndrom leiden wird.

Die Drüse hat nun den Spitznamen "verschwindende Drüse", weil sie mit dem Alter ab 50 Jahren austrocknet und beträchtlich schrumpft. Es ist einfach zu verstehen, warum wir Alzheimer als Erwachsenen – Autismus bezeichnen.